



cadett

cadett ELSA säkrar driftsäker reservkraft

En fördel med cadett ELSA är att den som en kameleont anpassar sig till användarnas arbetsmiljö och behov. Något förenklat kan man säga att det finns två typer av cadett ELSA användare. Å ena sidan finns det de som maximerar synergien genom att integrera programmet vertikalt och horisontalt i företagets verksamhet. Konkret kan det handla om att koppla cadett ELSA till affärssystemet, faktureringen, orderhanteringsystemet, materialbeställningar, etc. Å andra sidan finns det de som använder programmet "out-of-the-box" som de på ett enklare sätt integrerar med t.ex en egen databas över enstaka komponenter.

Olssons Elektromekaniska, som är en av de ledande leverantörerna inom driftsäker reservkraft på hela den skandinaviska marknaden, är ett exempel på en "out-of-the-box", applikation av cadett ELSA.

Jonas Olsson, teknisk chef på företaget, berättar att anledningen till att de valde att använda cadett ELSA utan "lull-lull" beror på att företaget tillverkar unika produkter i en mängd olika varianter, något som gör det svårt att hitta gemensamma nämnare för att automatisera dessa.

– cadett ELSA har vi använt under ca 14 år. Anledningen till att vi från början valde cadett ELSA var att programmet har en automatisk nollnumrering, en funktion som gör att vi får mycket gratis, berättar Jonas Olsson och fortsätter:

– När vi ritar med cadett ELSA så genereras automatiska apparatlistor, kabeltabeller, kabelpartstabeller, etc. från kretsschemat. Vi kan också lägga in och modifiera mallen med komponenter som vi lägger in själva från en egen katalog för generering av apparat- och plocklistor. Alla de här funktionerna ligger som standard i programmet.

Andra funktioner som vi har nytta av är att vi kan ta fram detaljerade och skräddarsydda rapporter till varje specifikt projekt. Våra

kunder ställer höga krav på skräddarsydda och heltäckande dokumentation något som cadett ELSA hjälper oss få fram.

– Gör vi en ändring i t.ex kretsschemat så slår ändringen ut överallt, från apparatlistor till kabelparts tabeller, osv. En annan fördel är att vi kan utgå från liknande projekt och använda gamla förlagor som anpassas till nya projekt. För att underlätta vårt arbete så har vi tagit fram mallar på t.ex styrsystemet och för återkommande typer av motorer och generatorer, säger Jonas Olsson.

Elkonstruktören Jörgen Olofsson använder dagligen cadett ELSA. Han berättar att fördelen med programmet är att det går snabbt att få fram ritningar och att ritningarna blir tydliga utan onödig eller svårläst information. I kretsschemat kan han dessutom rita in kablarna som i nästa steg genererar kabelpartstabeller.

– I de fall när kunderna ställer krav på att vi ska använda deras ritningsramar så kan vi med hjälp av cadett ELSA snabbt och enkelt byta ritramen för alla blad i projektet. Vi som använder cadett ELSA uppskattar att vi smidigt kan få fram rapporter och att programmet uppdateras kontinuerligt med bland annat nya symboler, säger Jörgen Olofsson.

cadett
ELSA
Software for electrical design

cadett
ELSA



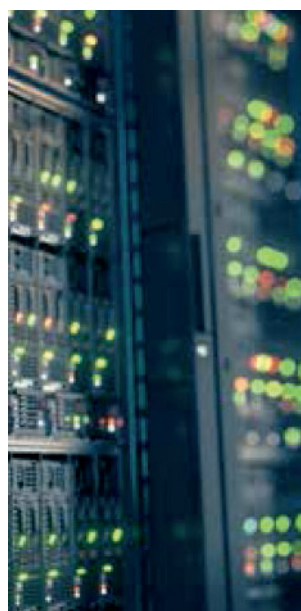
Kort om marknaden och Olssons Elektromekaniska

Efterfrågan på en trygg reservkraft ökar ständigt inom många områden. Olssons Elektromekaniska levererar det mesta, från reservkraft till lantbrukare till stora stationer på sjukhus och datorhallar. Många ställer krav på 24/7 tillgänglighet. Det byggs många nya datahallar i Sverige bl.a. pga. vårt klimat som gör det möjligt med fri kyla under den kallare årstiden samt ett stabilt politiskt läge. Det görs då hela samhället förbrukar mer och mer data och det ställs hela tiden krav på hög tillgänglighet. Dessutom behöver gamla

aggregat och anläggningar rustas upp, där är det framförallt automatiken som måste bytas ut.

Olssons Elektromekaniska konstruerar och tillverkar reservkraftverk och är marknadsledande leverantör av driftsäker reservkraft på den skandinaviska marknaden. Företaget erbjuder helhetslösningar från projektering, tillverkning, montering, installation till uppgradering och förändring av befintliga system.

Läs mer på:
<http://www.olssonselmek.se/CONTACT>



cadett:s affärsidé är att utveckla och sälja det bästa elschemaprogrammet (EDA) i världen. cadett grundades 1979. Vår huvudprodukt - cadett ELSA - har funnits på marknaden sedan 1985.

cadett ELSA är marknadsledande inom avancerade lösningar av EDA inom den nordiska marknaden sedan många år. Som en av de äldsta leverantörerna av CAD för elektrisk design har cadett en unik kompetens inom området, till fördel för nuvarande och framtida kunder.

Vårt sortiment är helt fokuserat på lösningar för elschemakonstruktion baserat på plattformar från Autodesk.

cadett



AUTODESK
 Product Specific Reseller (PSR)
 Product Specific Reseller

UC HÖGSTA KREDITVÄRDIGHET
 CADETT AB
 056657-0429 | 2022-09-09

KONTAKTA OSS:
 08-754 97 70

www.cadett.se
info@cadett.se